



# Landkreistag Rheinland-Pfalz Genossenschaften im Eifelkreis Bitburg-Prüm

Landrat Dr. Joachim Streit

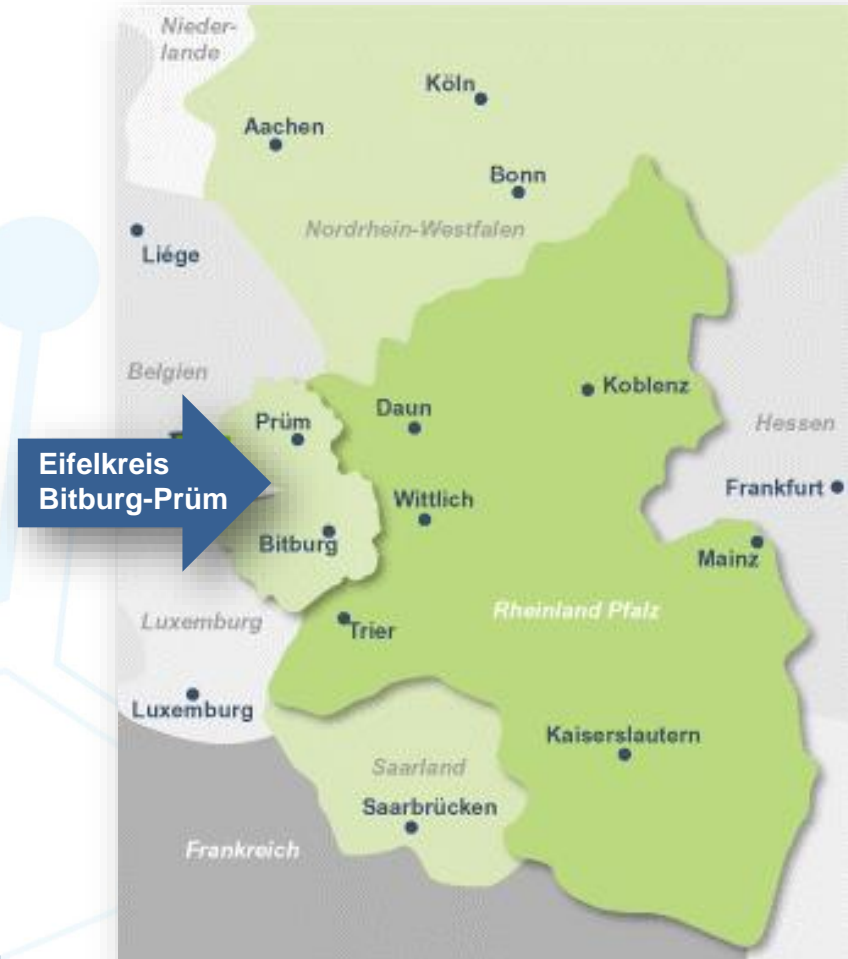
16.08.2019

# EIFELKREIS STRUKTURDATEN



EIFELKREIS  
**BITBURG-PRÜM**  
DIE KREISVERWALTUNG

- mit **rd.1.626 km<sup>2</sup>** flächengrößter Landkreis in RLP
- mit **98.561** Einwohnern (Stand 31.12.2018) der am dünnsten besiedelte Landkreis in RLP (60,6 Ew/km<sup>2</sup>)
- **fünf** Verbandsgemeinden und **eine** verbandsfreie Stadt (Bitburg)
- mit **234** Ortsgemeinden der gemeindereichste Landkreis in Deutschland
- **davon:**
  - 78% Kleinst- und Kleingemeinden mit < 500 Einwohner
  - 50% < 200 Einwohner



# GRUNDGEDANKE GENOSSENSCHAFT



EIFELKREIS  
**BITBURG-PRÜM**  
DIE KREISVERWALTUNG



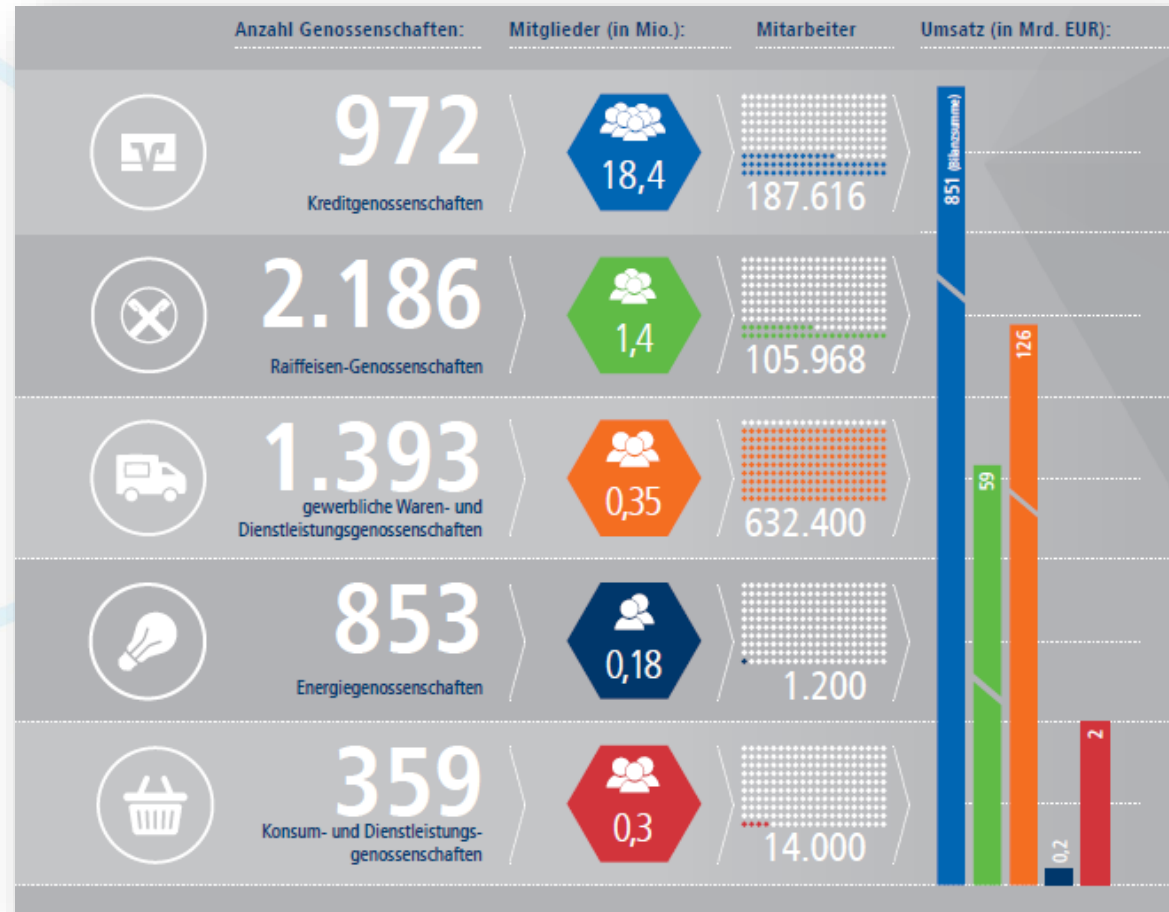
- Förderung der wirtschaftlichen, sozialen und kulturellen Zielsetzung der Mitglieder § 1 GenG
- Identität zwischen Eigentümer und Kunden
- ideelle und wirtschaftliche Zielsetzungen können kombiniert werden
- Idee traditionell eng mit dem ländlichen Raum verbunden

# GENOSSENSCHAFTEN BUNDESWEIT



EIFELKREIS  
**BITBURG-PRÜM**  
DIE KREISVERWALTUNG

- Jeder 4te Bürger ist Genosse
  - Mitgliedsstärkste Wirtschaftsorganisation (~20 Mio.)
  - 5.763 Genossenschaften ~12 pro Landkreis
- treibende Kraft für Wirtschaft und Gesellschaft



# GENOSSENSCHAFTEN BUNDESWEIT



EIFELKREIS  
BITBURG-PRÜM  
DIE KREISVERWALTUNG

**Große Marken**



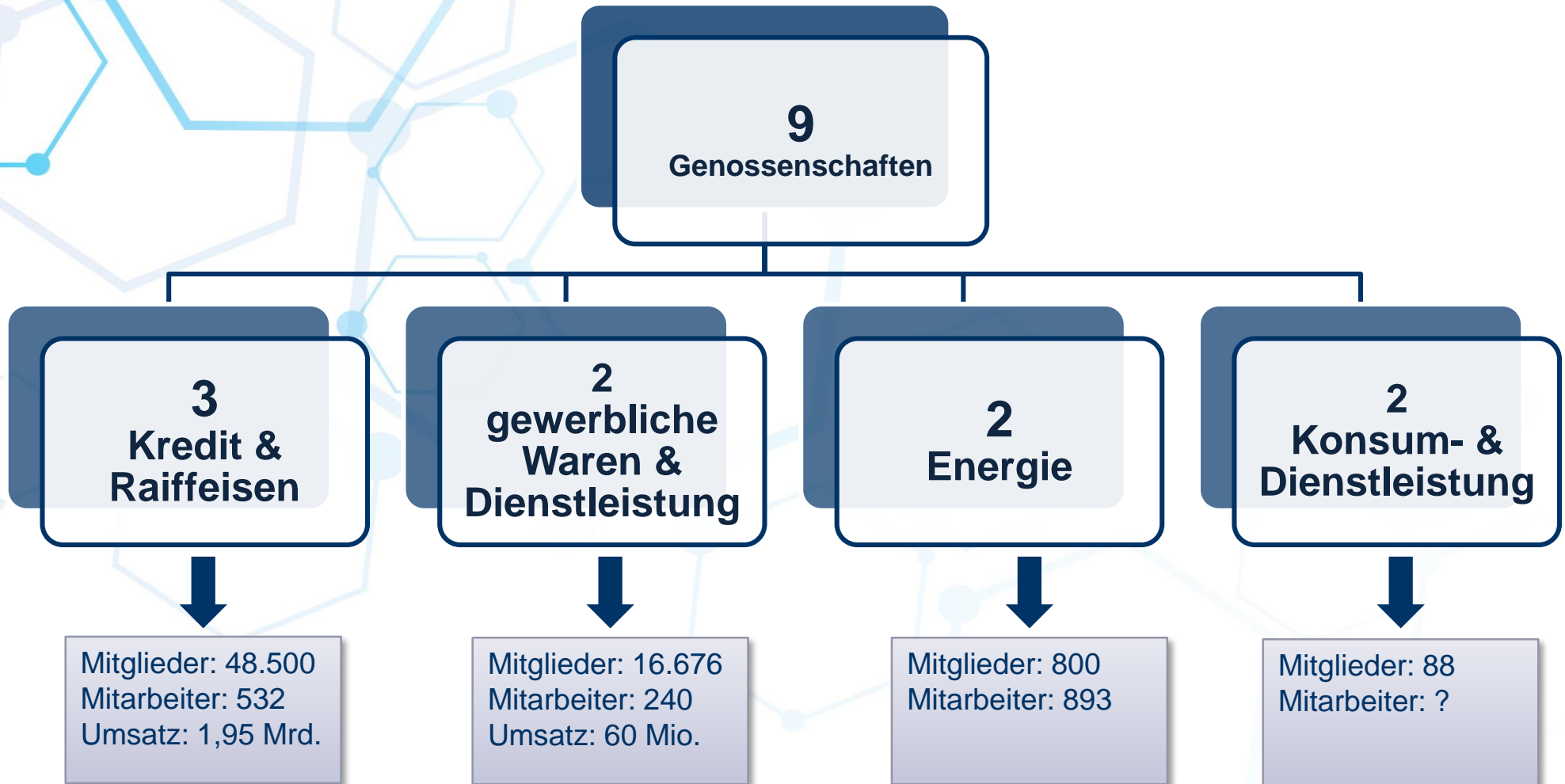


# **WELCHE GENOSSENSCHAFTEN GIBT ES IM EIFELKREIS?**

# GENOSSENSCHAFTEN IM EIFELKREIS



EIFELKREIS  
BITBURG-PRÜM  
DIE KREISVERWALTUNG



# GENOSSENSCHAFTEN IM EIFELKREIS



EIFELKREIS  
**BITBURG-PRÜM**  
DIE KREISVERWALTUNG

## Kredit- & Raiffeisengenossenschaften

 **Volksbank Eifel eG**  

 **Raiffeisenbank  
Westeifel eG**

 **Raiffeisenbank Irrel eG**



# GENOSSENSCHAFTEN IM EIFELKREIS



EIFELKREIS  
**BITBURG-PRÜM**  
DIE KREISVERWALTUNG

## Kredit- & Raiffeisengenossenschaften

 **Volksbank Eifel eG**



- 35.100 Mitglieder
- 67.200 Kunden
- 360 Mitarbeiter
- 1.370 Mio. EUR Bilanzsumme
- 21 Filialen und Servicepoints im Vertriebsgebiet



# GENOSSENSCHAFTEN IM EIFELKREIS



EIFELKREIS  
**BITBURG-PRÜM**  
DIE KREISVERWALTUNG

## Kredit- & Raiffeisengenossenschaften



**Raiffeisenbank  
Westeifel eG**

- 10.609 Mitglieder
- 111 Mitarbeiter
- 21.796 Kunden
- 447 Mio. EUR Bilanzsumme
- 7 Filialen und Servicepoints im Vertriebsgebiet



**Raiffeisenbank Irrel eG**

- 2.792 Mitglieder
- 61 Mitarbeiter
- 129 Mio. EUR Bilanzsumme
- 3 Filialen und Servicepoints im Vertriebsgebiet

# GENOSSENSCHAFTEN IM EIFELKREIS



EIFELKREIS  
**BITBURG-PRÜM**  
DIE KREISVERWALTUNG

Gewerbliche Waren- & Dienstleistungsgenossenschaften

## Rinder-Union West eG



Verband für Schweineproduktion  
Rheinland-Pfalz-Saar e.V.

**VSR e.V.**

Schweine-Vermarktungs-Genossenschaft  
Rheinland-Pfalz-Hessen-Saar eG

**SVG eG**

# GENOSSENSCHAFTEN IM EIFELKREIS



EIFELKREIS  
**BITBURG-PRÜM**  
DIE KREISVERWALTUNG

## Gewerbliche Waren- & Dienstleistungsgenossenschaften

### Rinder-Union West eG

- Flächen- und zahlenmäßig eine der größten Rinderzuchtorganisationen in Deutschland
- Zentrale in Münster → Regionalzentrum Rheinland-Pfalz / Saarland im Eifelkreis Bitburg-Prüm
- 16.676 Mitglieder
- 8.000 aktive Milchviehbetriebe
- 240 Mitarbeiter
- 60 Mio. EUR Umsatz



# GENOSSENSCHAFTEN IM EIFELKREIS



EIFELKREIS  
**BITBURG-PRÜM**  
DIE KREISVERWALTUNG

## Gewerbliche Waren- & Dienstleistungsgenossenschaften

- Gründung 1992
- Betreut >200 Betriebe
- Unabhängigkeit vom privaten Handel
- 15 Mitarbeiter

Ferkel: 250.000 pro Jahr  
Zuchtsauen: 2.300 pro Jahr – 44 Betriebe  
Mastschweine: 120.000 pro Jahr – 61 Betriebe

Verband für Schweineproduktion  
Rheinland-Pfalz-Saar e.V.  
**VSR e.V.**

Schweine-Vermarktungs-Genossenschaft  
Rheinland-Pfalz-Hessen-Saar eG  
**SVG eG**



Verband für  
Schweineproduktion  
RLP/Saar e.V.

Schweine-Vermarktungs-  
Genossenschaft  
RLP/Hessen/Saar eG

Eifel-Rindfleisch-  
Absatzgemeinschaft w.V.

# GENOSSENSCHAFTEN IM EIFELKREIS



EIFELKREIS  
**BITBURG-PRÜM**  
DIE KREISVERWALTUNG

Energiegenossenschaften

**Südeifel**  
**Strom eG**  
Öko-Energie aus der Region

WEEG eG  
Westeifel Erneuerbare Energie  
Genossenschaft eG

Wasser Holsthum eG



**WEEG eG**  
wir beflügeln die Zukunft



# GENOSSENSCHAFTEN IM EIFELKREIS



EIFELKREIS  
**BITBURG-PRÜM**  
DIE KREISVERWALTUNG

## Energiegenossenschaften

- Mitglieder: 536
- Bilanzsumme: 10.000.000
- 14 Solarpark-Projekte
- 11 MW Strom  
→ potenzielle Versorgung von 3055 Einfamilienhaushalte
- 8 Anlagen + 6 Beteiligungen
- CO<sup>2</sup> Einsparung beträgt 6.400 Tonnen

**Südeifel**   
**Strom eG**  
Öko-Energie aus der Region

# GENOSSENSCHAFTEN IM EIFELKREIS



EIFELKREIS  
**BITBURG-PRÜM**  
DIE KREISVERWALTUNG

## Energiegenossenschaften

- 357 Mitglieder + 8 Gemeinden
- 7 Windkraftanlagen  
→ Regionalstrom Westeifel
- 2015: Rekord für Deutschland  
→ **33 % vom Gesamtstromverbrauch wurden durch erneuerbare Energien geleistet!**

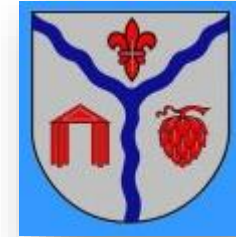




## Konsum- & Dienstleistungsgenossenschaften

### Wasser Holsthum eG (1921)

- Trinkwasserversorgung in der Ortsgemeinde Holsthum
- 271 Mitglieder
- 32.000 m<sup>3</sup> p.a.
- Versorgung von 650 Einwohnern
- Investitionen aus eigenen Mitteln

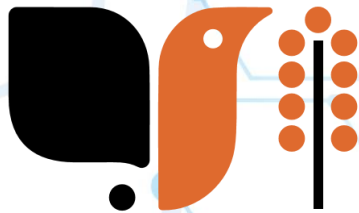


# GENOSSENSCHAFTEN IM EIFELKREIS



EIFELKREIS  
**BITBURG-PRÜM**  
DIE KREISVERWALTUNG

## Konsum- & Dienstleistungsgenossenschaften



GENOSSENSCHAFTLICHES  
**GYMNASIUM SPEICHER**  
Schule für aufgeklärte Köpfe



**Erzeugergroßmarkt für Obst und Gemüse eG**

# GENOSSENSCHAFTEN IM EIFELKREIS

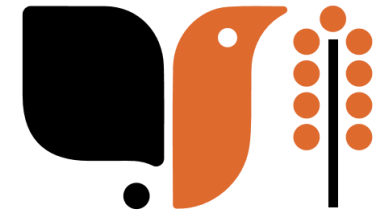


EIFELKREIS  
**BITBURG-PRÜM**  
DIE KREISVERWALTUNG

## Konsum- & Dienstleistungsgenossenschaften

- Gründung Genossenschaft Sep. 2017
- ~ 50 Mitglieder
- Auffüllung von unten bis zur 8. Klasse  
→ max. 400 Kinder bei 16 Klassen  
→ 2 Klassen pro Schuljahr
- G8-GTS

→ **Projekt zur Erhaltung des Schulstandortes Speicher**



GENOSSENSCHAFTLICHES  
**GYMNASIUM SPEICHER**

Schule für aufgeklärte Köpfe

## Konsum- & Dienstleistungsgenossenschaften

### Erzeugergroßmarkt für Obst und Gemüse eG

- Mitarbeiter: 4 Teilzeitbeschäftigte
  - Mitglieder: 27  
(darunter Eifelkreis, LK Bernkastel-Wittlich, Trier-Saarburg & Stadt Trier)
  - Bilanzsumme: 628.209,41
- Erfassung, Aufbereitung und Absatz von Obst und Gemüse im Regierungsbezirk Trier und im Kreis Merzig

# GENOSSENSCHAFTEN IM EIFELKREIS



EIFELKREIS  
**BITBURG-PRÜM**  
DIE KREISVERWALTUNG

## Konsum- & Dienstleistungsgenossenschaften

- Konzeptentwicklung im Rahmen des BMVI „Modellvorhabens zur langfristigen Sicherung von Versorgung und Mobilität“ im Eifelkreis
- deutschlandweit zweite Ärztegenossenschaft
- 10.2016: Gründungsversammlung
- 01.2019: Eröffnung des ersten MVZ
- 04.2019: Eröffnung der ersten Zweigpraxis
- Mitglieder: 11 freiberufliche Ärzte



**→ regionaler Vorreiter im Wandel der ärztlichen Versorgung & Patientenbetreuung**

# GENOSSENSCHAFTEN IM EIFELKREIS



EIFELKREIS  
**BITBURG-PRÜM**  
DIE KREISVERWALTUNG

## Konsum- & Dienstleistungsgenossenschaften



- Ergänzende Organisationsform für die ambulante Tätigkeit
- verbindet Vorteile der Freiberuflichkeit (Verantwortung für die ambulante ärztliche Versorgung in der Hand der tätigen Mediziner) mit Elementen der Anstellung (flexible Arbeitszeiten, Teilzeitarbeit, Arbeiten im Team, etc.)

# GENOSSENSCHAFTEN IM EIFELKREIS



EIFELKREIS  
**BITBURG-PRÜM**  
DIE KREISVERWALTUNG

## Konsum- & Dienstleistungsgenossenschaften

- Innovative Organisationsformen & -prozesse
- Zeitlich temporär besetzte Zweigpraxen
- Telemedizinische Anbindung an hausärztliche Schwerpunktpraxen
- Förderung neuer Berufsbilder



# GENOSSENSCHAFTEN IM EIFELKREIS



EIFELKREIS  
**BITBURG-PRÜM**  
DIE KREISVERWALTUNG

## Konsum- & Dienstleistungsgenossenschaften

### Aktueller Status:

- Ausbildungen zu speziell qualifizierten VeraHs  
→ seit Juni 2019 Übernahme von Hausbesuchen mit telemedizinischer Anbindung
- Interesse anderer Ärzte (Mittelmosel, südliches NRW) an einer Mitgliedschaft
- Übernahme von zwei weiteren Praxen
- Weiterbildungsverbund für interessierte Ärztinnen/Ärzte aus dem stationären Bereich  
→ Kontakt mit dem KH Bitburg





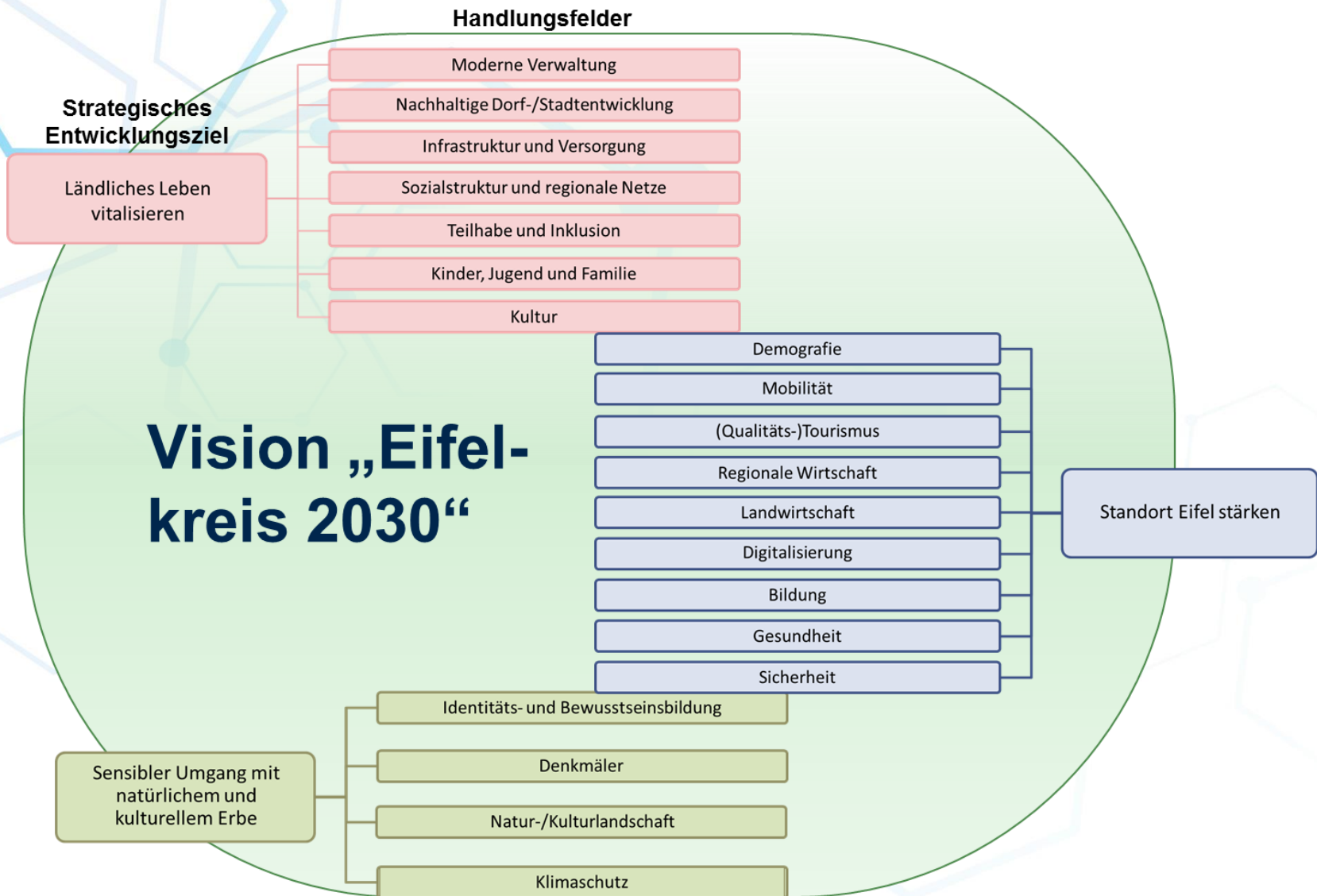
## Konsum- & Dienstleistungsgenossenschaften: Beispiel Wohnungsgenossenschaft

### Genomaar (Gillenfeld)

- Barrierefreier Wohnraum mit 12 Wohnungen
- 128 Mitglieder; Ehrenamtliche, Sozialpartner, OG's, Kirchengemeinden
- Soziale Wohnraumförderung & Weiterentwicklung der Dorfgemeinschaft
- Arbeitskreise „Sorgende Gemeinschaft“; „Unternehmen“



# BEZUG ZUM KREISENTWICKLUNGSKONZEPT



# KREISENTWICKLUNGSKONZEPT

## Handlungsfelder für Genossenschaften



EIFELKREIS  
BITBURG-PRÜM

EIFELKREIS  
BITBURG-PRÜM



Strateg. Entwicklungsziel

Handlungsfeld

Moderne Verwaltung

Nachhaltige Dorf-/Stadtentwicklung

Infrastruktur und Versorgung

Sozialstruktur und regionale Netze

Teilhabe und Inklusion

Kinder, Jugend und Familie

Kultur

Ländliches Leben  
vitalisieren

mobile & dezentrale Versor-  
gungsangebote

Nahversorgung mit Hilfe  
digitaler Angebote

Diversifizierung von  
Wohnformen

Wohnen für Junge

Barrierefreies & altersge-  
rechtes Wohnen

Ambulante  
Wohnformen

Aktivierung von  
Baulandpotenzialen

Reduzierung  
Gebäude-  
leerstände

**Wir stärken die  
Innenentwicklung!**

# KREISENTWICKLUNGSKONZEPT

## Handlungsfelder für Genossenschaften



EIFELKREIS  
BITBURG-PRÜM  
DIE KREISVERWALTUNG

Strateg. Entwicklungsziel

Alternative Fahrdienste  
Ausbau Ladesäulen-  
infrastruktur

Standort Eifel stärken

Ärztegenossenschaft

Handlungsfeld

Demografie

Mobilität

(Qualitäts-)Tourismus

Regionale Wirtschaft

Landwirtschaft

Digitalisierung

Bildung

Gesundheit

Sicherheit

Mittelstand 4.0

Homeworking / Dorfbüros

**Der Eifelkreis etabliert sich  
weiter als mittelstandsfreund-  
licher Unternehmensstandort!**

Regionale Produkte

Ökologischer Landbau

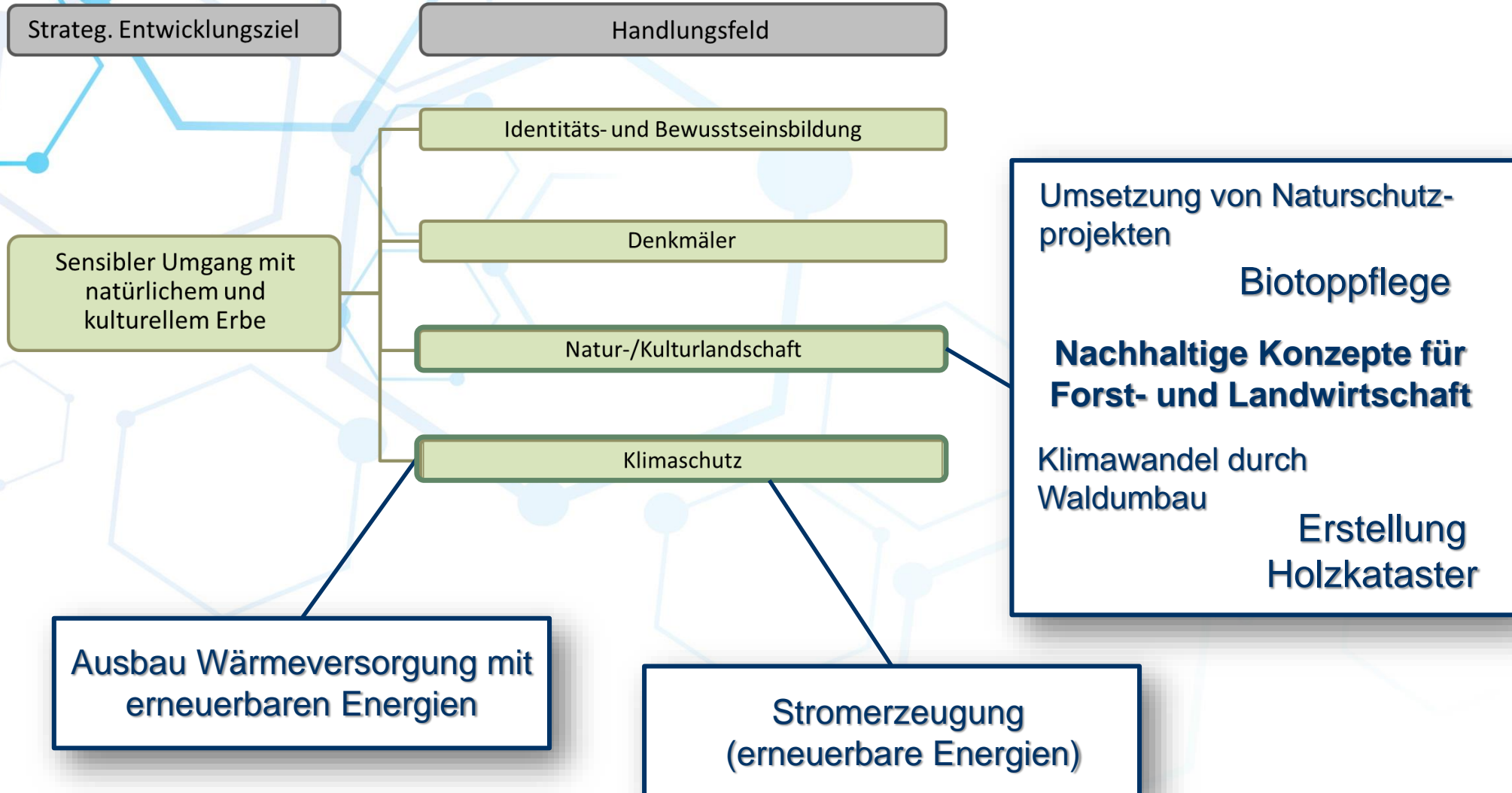
neue Wertschöpfungsketten

# KREISENTWICKLUNGSKONZEPT

## Handlungsfelder für Genossenschaften



EIFELKREIS  
**BITBURG-PRÜM**  
DIE KREISVERWALTUNG



# GENOSSENSCHAFTEN IM EIFELKREIS



EIFELKREIS  
**BITBURG-PRÜM**  
DIE KREISVERWALTUNG

Werterhalt

Ewigkeitsgarantie

**FRAGEN?**



EIFELKREIS  
**BITBURG-PRÜM**  
DIE KREISVERWALTUNG

***Was dem einzelnen nicht möglich ist,  
das vermögen viele.***

Friedrich Wilhelm Raiffeisen (1818-88), dt. Agrarpolitiker, Gründer Raiffeisengenossenschaften

**Vielen Dank!**



EIFELKREIS  
**BITBURG-PRÜM**

DIE KREISVERWALTUNG

**Trierer Str. 1 – 54634 Bitburg**  
**[www.bitburg-pruem.de](http://www.bitburg-pruem.de) - Tel. 06561/15-0**